

Zarządzanie użytkownikami i ustawieniami personalnymi

Konto użytkownika

- Konto użytkownika to zbiór zasobów i uprawnień w ramach danego systemu, które są przypisane konkretnemu użytkownikowi. Konta mają unikatowe identyfikatory (**UID**)
- **nazwę (login)**
- **Hasło** zabezpieczające dostęp do konta.

nazwa_użytkownika

- Nazwa konta użytkownika może składać się maksymalnie z 20 znaków.

hasło

- Może ono się składać z maksymalnie 14 znaków.

Proces autoryzacji

- **Proces autoryzacji** w systemie, zwykle wymagający podania nazwy konta i hasła, określa się jako **logowanie**.

W SO Windows rozróżniamy trzy podstawowe rodzaje kont:

- **konta standardowe** — przeznaczone dla użytkowników korzystających z komputera do wykonywania zwykłych zadań;
- **konta administratora** — mają pełną kontrolę nad komputerem i dostęp do wszystkich zasobów;
- **konta gości** — przeznaczone dla osób, które potrzebują tymczasowego dostępu do komputera z ograniczonymi uprawnieniami.

Profil użytkownika

- **Profil użytkownika** - to zbiór ustawień środowiska pracy, do którego zaliczamy ustawienia pulpitu, menu Start, ustawienia aplikacji, folder Moje dokumenty oraz pliki cookies.
- Są 2 rodzaje profili: **lokalny i wędrujący**.

Profil wędrujący (mobilny)

- **Profil wędrujący (mobilny)** - to profil, który wykorzystuje się podczas pracy w domenie. Profile mobilne są przechowywane w sieciowym udziale (udostępnionym folderze), do którego użytkownik ma dostęp z każdego komputera pracującego w sieci.

Skrypt logowania

- **Skrypt logowania** - to plik wykonywalny najczęściej napisany w jednym z obsługiwanych języków skryptowych np. Visual Basic Script Edition lub plik wsadowy.
- **Skrypt ten jest uruchamiany podczas każdego logowania użytkownika**, któremu został przypisany i może służyć do automatycznego przeprowadzania dodatkowej konfiguracji.

Folder macierzysty


- **Folder macierzysty** - to miejsce, gdzie użytkownik przechowuje swoje dane, można go skonfigurować jako ścieżkę lokalną lub podłączyć jako dysk sieciowy. Najczęściej wykorzystywana jest druga możliwość, aby użytkownik mógł korzystać ze swojego folderu macierzystego jak z dysku dostępnego np. z poziomu okna KOMPUTER.

Do zarządzania użytkownikami można wykorzystać:

- aplet Konta użytkowników z Panelu sterowania;
- konsolę zarządzania(Microsoft Management Console — MMC);
- polecenia systemu operacyjnego.

aplet Konta użytkowników z Panelu sterowania


Konta użytkowników

← → ▾ ↑  > Panel sterowania > Konta użytkowników > Konta użytkowników ▾ ↻ Szukaj w .

Strona główna Panelu sterowania

Zarządzaj poświadczeniami





Utwórz dysk resetowania hasła


 Skonfiguruj zaawansowane właściwości profilu użytkownika

Zmień moje zmienne środowiskowe

Wprowadź zmiany w koncie użytkownika

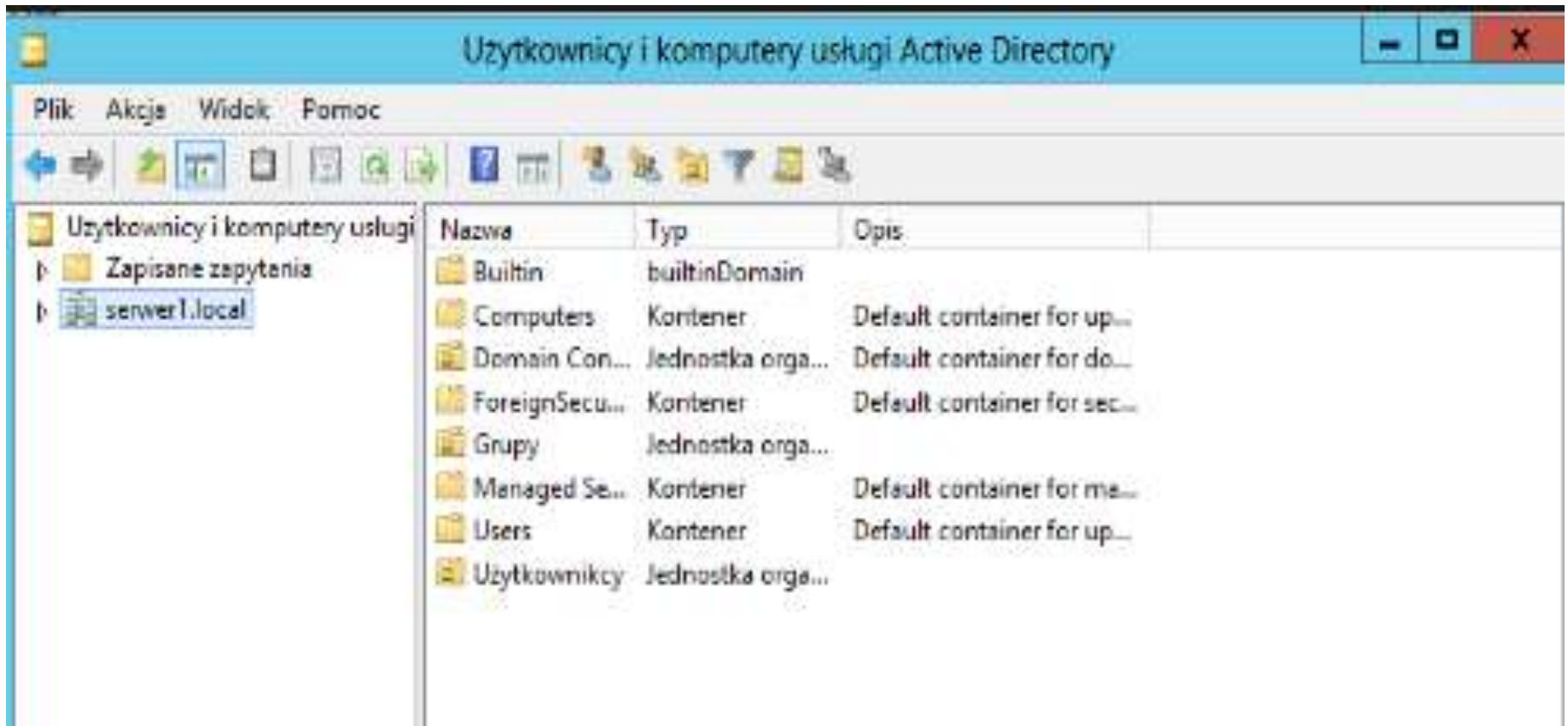
Wprowadź zmiany na moim koncie w ustawieniach komputera

-  Zmień swoją nazwę konta
-  Zmień typ swojego konta
-  Zarządzaj innym kontem
-  Zmień ustawienia funkcji Kontrola konta użytkownika

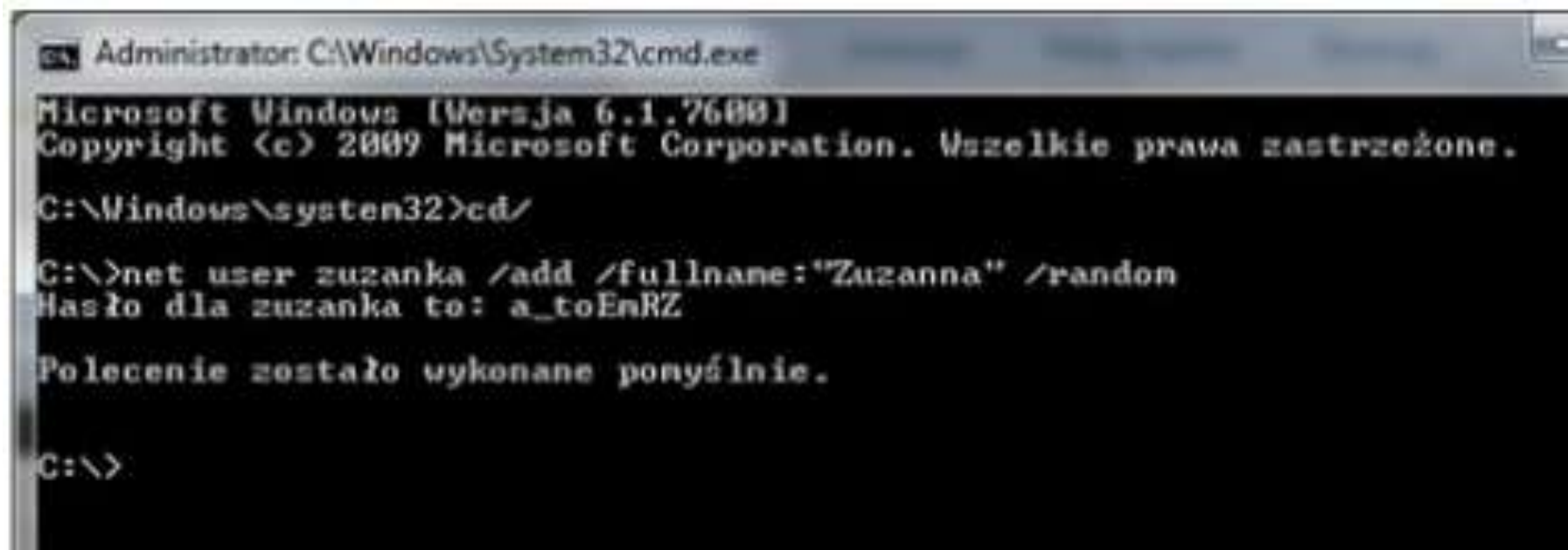


renata
Konto lokalne
Administrator
Chronione hasłem

konsole zarządzania(Microsoft Management Console — MMC)



polecenia systemu operacyjnego



```
Administrator: C:\Windows\System32\cmd.exe
Microsoft Windows [Wersja 6.1.7600]
Copyright (c) 2009 Microsoft Corporation. Wszelkie prawa zastrzeżone.

C:\Windows\system32>cd/

C:\>net user zuzanka /add /fullname:"Zuzanna" /random
Hasło dla zuzanka to: a_toEnRZ

Polecenie zostało wykonane pomyślnie.

C:\>
```

Przystawka **lusrmgr.msc**

- Przystawka **lusrmgr.msc** jest narzędziem służącym do:
- tworzenia nowych kont użytkowników oraz grup,
- edytowania już istniejących i dodawania użytkowników do grup.

Składnia tego polecenia jest następująca:

NET USER

[nazważytkownika [hasło | *] [opcje]] [/DOMAIN]

nazważytkownika {hasło | *} /ADD [opcje] [/DOMAIN]

nazważytkownika [/DELETE] [/DOMAIN]

nazważytkownika [/TIMES:{czas | ALL}]

Hasło

- Przypisuje lub zmienia hasło dla konta użytkownika.
- Hasło musi spełnić warunek minimalnej długości określony opcją **/MINPWLEN** polecenia **NET ACCOUNTS**.

Opcje do polecenia NET USER

/ACTIVE:{YES | NO} Aktywuje lub dezaktywuje konto. Jeśli konto nie jest aktywne, użytkownik nie ma dostępu do serwera. Wartością domyślną jest YES.

/COMMENT:"tekst" Opis konta użytkownik. Tekst musi być ujęty w cudzysłów.

Opcje do polecenia NET USER

/EXPIRES: {data | NEVER}

Powoduje wygaśnięcie konta, jeśli data jest ustawiona. Wartość NEVER określa brak limitu czasu dla konta.

Data wygaśnięcia konta może być podana w formacie mm/dd/rr(rr). Użyj ukośników (/) (a nie spacji) do oddzielenia składników daty.

Opcje do polecenia NET USER

/FULLNAME:"nazwisko" Pełne imię i nazwisko użytkownika (a nie tylko nazwa użytkownika). Wpisz imię i nazwisko w cudzysłowie.

/PASSWORDCHG:{YES | NO} Określa, czy użytkownik może zmienić własne hasło. Wartością domyślną jest YES.

Opcje do polecenia NET USER

/PASSWORDREQ:{YES | NO} Określa czy konto użytkownika musi posiadać hasło. Wartością domyślną jest YES.

/LOGONPASSWORDCHG:{YES | NO}
Określa czy użytkownik powinien zmienić własne hasło przy następnym logowaniu. Wartością domyślną jest NO.

Opcje do polecenia NET USER

/TIMES:{czas | ALL} Określa godziny logowania.

Wpisz pełne lub skrócone nazwy dni tygodnia.

- Parametr ALL oznacza, że użytkownik zawsze może się logować,
- brak wartości oznacza, że użytkownik nigdy nie może się logować.

Oddziel wpisy dnia i godziny przecinkiem;
wielokrotne wpisy dnia i godziny oddziel średnikiem.

Określanie czasu logowania

Ustalamy, że użytkownik praktykant będzie mógł się logować od wtorku do czwartku, w godzinach 10:00-15:00.

```
net user praktykant /times:wtorek-czwartek,10:00-15:00
```

Wyświetlenie informacji o koncie net user technik

```
net user technik
```

```
Nazwa użytkownika          technik
Pełna nazwa
Komentarz
Komentarz użytkownika
Kod kraju                   000 (Domyślne ust
Konto jest aktywne         Tak
Wygasanie konta            Nigdy

Hasło ostatnio ustawiano   5/8/2014 3:25 PM
Ważność hasła wygasa       6/20/2014 2:12 PM
Hasło może być zmieniane   5/8/2014 3:25 PM
Wymagane jest hasło       Tak
Użytkownik może zmieniać hasło Tak
```

Tworzenie nowego konta użytkownika

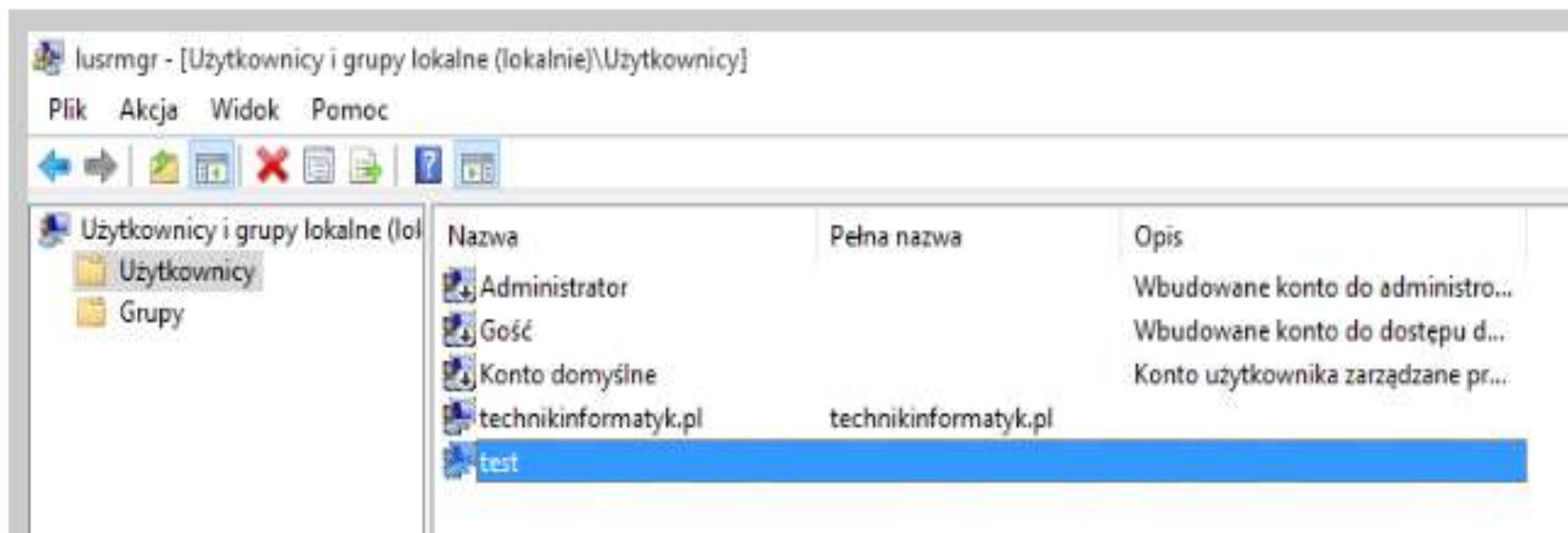
```
net user test /add
```

Dodawanie użytkownika i nadanie mu hasła:

```
net user nazwa_użytkownika hasło /add
```


sprawdzenie

Konto użytkownika test zostało utworzone.



Określenie wygaśnięcia konta

Konto ma wygasnąć 15 czerwca 2014 roku.

```
net user praktykant /expires:14/06/15
```

Utworzenie grupy

Utworzymy grupę o nazwie praktykanci.

```
net localgroup praktykanci /add
```

Dodanie użytkownika do grupy

Dodamy użytkownika praktykant do grupy praktykanci.

```
net localgroup praktykanci praktykant /add
```

Sprawdzenie członków grupy

Sprawdzimy kto należy do grupy praktykanci.

```
net localgroup praktykanci
Nazwa aliasu      praktykanci
Komentarz

Członkowie

-----
praktykant
Polecenie zostało wykonane pomyślnie.
```

Jak usunąć użytkownika z grupy lokalnej?

Dla użytkownika lokalnego:

```
net localgroup „power users” użytkownik_lokalny /delete
```

Zadania dodatkowe

- <https://technikinformatyk.pl/soisk/zarzadzani-e-uzytkownikami-za-pomoca-net-user/>